

KARTA REJESTRACYJNA OSUWISKA

1. Numer ewidencyjny:

2 6 - 1 2 - 0 5 4 - 1 1 5 6 0 7

2. Lokalizacja osuwiska:

1. Miejscowość: Winnica	2. Gmina: Połaniec miasto	3. Powiat: staszowski	4. Województwo: świętokrzyskie
5. Mapa topograficzna: M-34-55-D-a-3	6. Arkusz SMGP 1:50 000: M-34-55-D Połaniec (920)	7. Współrzędne geograficzne: 21° 18'25.654" E	50° 25'20.096" N
8. Kraina geograficzna: Niecka Połaniecka	9. Jednostka tektoniczna: Niecki: szczecińska, mogileńsko- łodzka, miechowska	10. Zlewnia: Wisła	
11. Inne dane lokalizacyjne: skarpa doliny Wisły w Połańcu			

3. Charakterystyka osuwiska:

1. Sytuacja geomorfologiczna: skarpa przykorytowa	2. Układ geologiczny: asekwentne		
3. Rodzaj materiału: osuwisko gruntowe (ziemne)	4. Rodzaj ruchu: zsuw	5. Stopień aktywności: nieaktywne	
6. Krótki opis słowny: Nieaktywne osuwisko na skarpie doliny Wisły. Ma wyraźną, wysoką skarpgę główną i granice zewnętrzne. Koluwia mają postać niewielkich form wypukło - wklęsłych z zachowanym czołem.			

4. Parametry morfometryczne osuwiska:

a. ogólne:

1. Powierzchnia: 0.29 ha	2. Długość: 60 m	3. Szerokość: 60 m	4. Wysokość maks.: 185 m n.p.m.	5. Wysokość min.: 157 m n.p.m.	6. Rozpiętość pionowa: 28 m
7. Nachylenie: 28°	8. Azymut: 175°				

b. skarpa osuwiskowa:

9. Wysokość skarpy głównej: 8.0 m	10. Nachylenie skarpy głównej: 40°	11. Szczeliny powyżej skarpy głównej: Nie stwierdzono	12. Skarpy wtórne: Nie występują
--------------------------------------	---------------------------------------	--	-------------------------------------

c. jezor i koluwium:

13. Wysokość czoła: 2.0 m	14. Długość powierzchni koluwium: 48 m	15. Nachylenie powierzchni koluwium: 25°	16. Miąższość: mierzona: m szacowana: 10.0 m	
------------------------------	---	---	--	--

d. stok, na którym jest osuwisko:

17. Typ stoku: prosty (jednostajnie nachylony)	18. Nachylenie: 25°	19. Ekspozycja: S	20. Długość: 61 m	21. Wysokość: 29 m
---	------------------------	----------------------	----------------------	-----------------------

5. Podłoże osuwiska:

1. Rodzaj utworów: iły	2. Wiek utworów: miocen	3. Zaleganie warstw: - / - / poziome
4. Tektonika: inne (w tym: brak uwarunkowań tektonicznych)		

6. Materiał koluwalny:

gliny i/lub iły

7. Przejawy wód powierzchniowych i gruntowych w obrębie:

1. Koluwium: brak	2. Skarpy głównej i stoku powyżej skarpy: brak
3. Stoku poniżej osuwiska: cieki powierzchniowe	4. Stoku po bokach osuwiska: brak

8. Wiek i geneza osuwiska:

1. Data powstania: brak danych	3. Przyczyna ruchu osuwiskowego: naturalna - infiltracja wód opadowych, naturalna - infiltracja wód roztopowych, naturalna - podcięcie erozyjne
2. Rozwój osuwiska w czasie: brak danych	

9. Użytkowanie terenu w obrębie osuwiska:

a. pokrycie stoku:

1. Lasy: nie	2. Zarośla krzewiaste: tak	3. Łąki i pastwiska: nie	4. Grunty orne: nie	5. Sady: nie	6. Nieużytki: tak
-----------------	-------------------------------	-----------------------------	------------------------	-----------------	----------------------

b. zabudowa:

7. Mieszkalna: 0	8. Gospodarcza: 0	9. Przemysłowa/usługowa: 0	10. Użyteczności publicznej: 0
11. Zabytkowa/sakralna: 0	12. Inna: brak		

c. infrastruktura komunikacyjna:

13. Drogi: brak	14. Linie kolejowe: nie
--------------------	----------------------------

d. linie przesyłowe:

15. Linie energetyczne: nie	16. Linie telefoniczne: nie	17. Wodociągi: nie	18. Kanalizacja: nie
19. Gazociągi: nie	20. Inne: nie		

10. Powstałe szkody i zagrożenia:

1. Uprawy: Nie stwierdzono	6. Uprawy: Nie występują
2. Zabudowa: Nie stwierdzono	7. Zabudowa: Nie występują
3. Infrastruktura komunikacyjna: Nie stwierdzono	8. Infrastruktura komunikacyjna: Nie występują
4. Linie przesyłowe: Nie stwierdzono	9. Linie przesyłowe: Nie występują
5. Inne: Nie stwierdzono	10. Inne: Nie występują
11. Ocena możliwości wystąpienia dalszych ruchów osuwiskowych: Niewielkie. Osuwisko wydaje się być ustabilizowane. Jednakże, nie można wykluczyć, że w sprzyjających warunkach (długotrwałe, obfite opady, podcięcie/obciążenie stoku) osuwisko odmłodzi się częściowo lub w całości.	

11. Rodzaje i zakres wykonanych prac zabezpieczających:

nie

12. Prowadzenie instrumentalnych prac monitoringowych:

nie

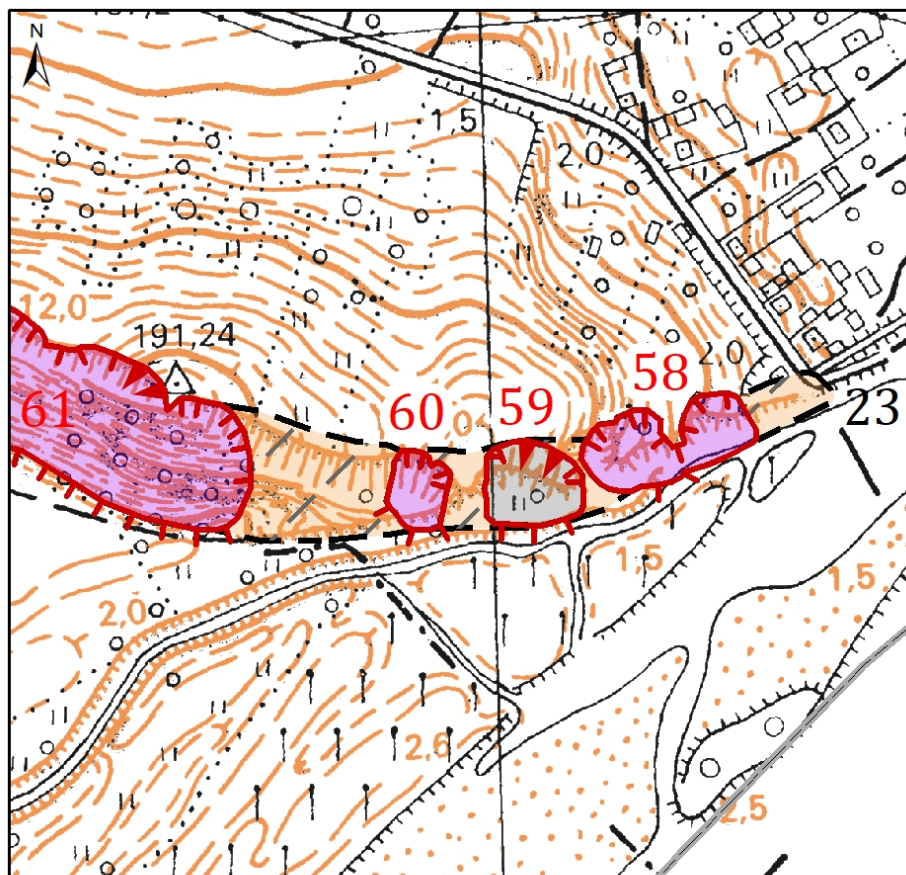
13. Stan badań:

Publikacje:

Walczowski A., 1972 – Szczegółowa mapa geologiczna Polski w skali 1: 50 000, arkusz Połaniec (920). IG, Warszawa
Kuhn A., Miłoszewska W., 1972 – Katalog osuwisk – województwo kieleckie. NAG PIG-PIB Warszawa.

Dokumentacje:

14. Szkic (mapa) osuwiska:



15. Przekrój geologiczny osuwiska:

16. Fotografia (-ie) osuwiska:

17. Uwagi o możliwości zabezpieczenia oraz dodatkowe informacje:

Zabezpieczanie osuwiska byłoby bezzasadne i nierentowne, gdyż osuwisko zlokalizowane jest w terenie niezabudowanym i nie zagraża żadnej infrastrukturze.

18. Autor karty:

Edyta Rycio

19. Kategoria i numer uprawnień geologicznych:

VIII/165

20. Instytucja:

Centrum Geozagrożeń PIG-PIB

21. Data wypełnienia:

2020-09-14